

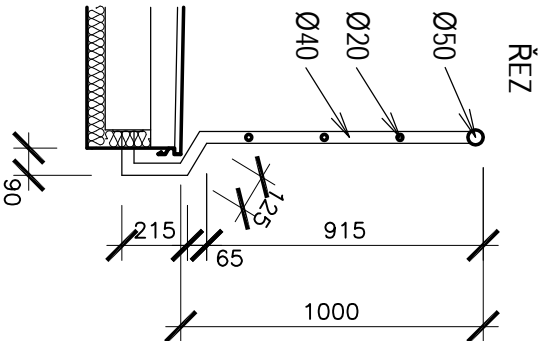
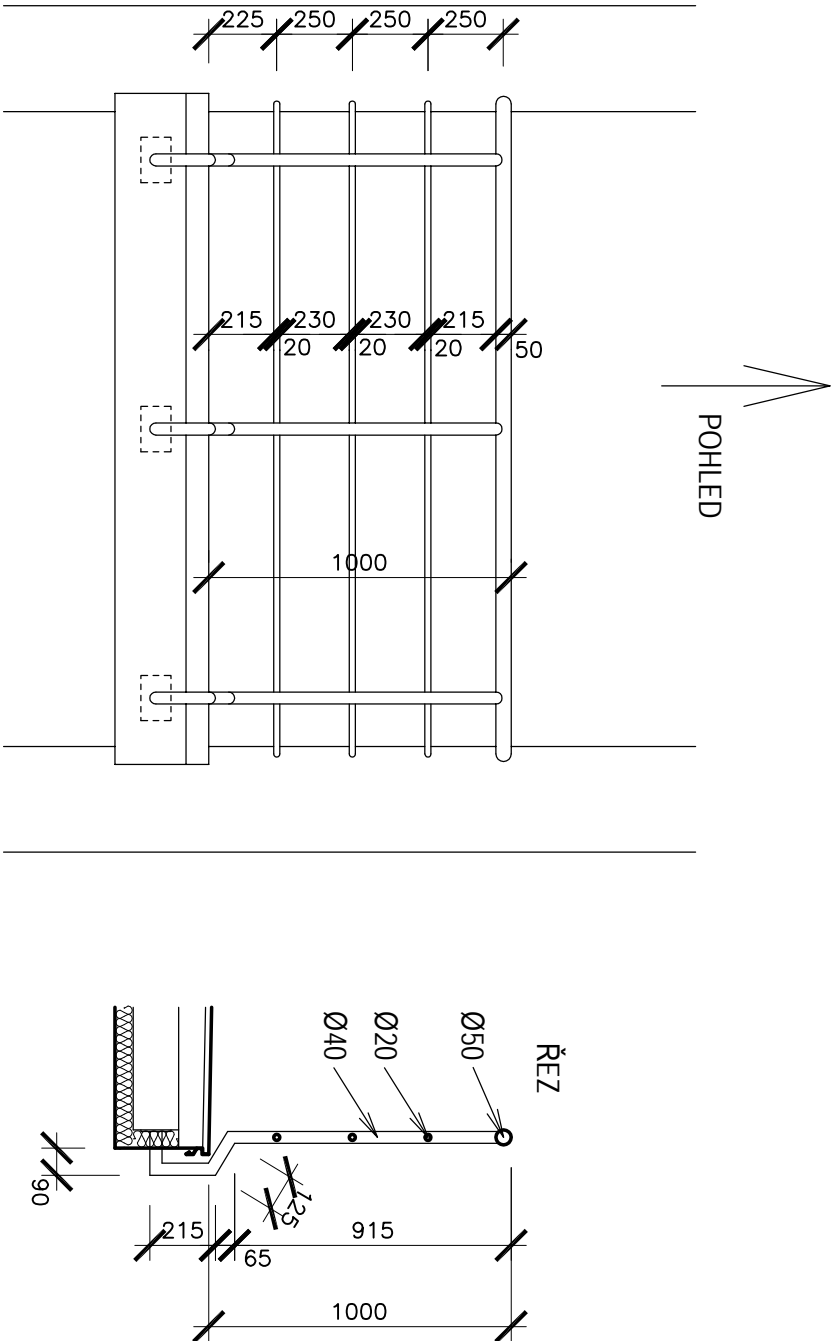
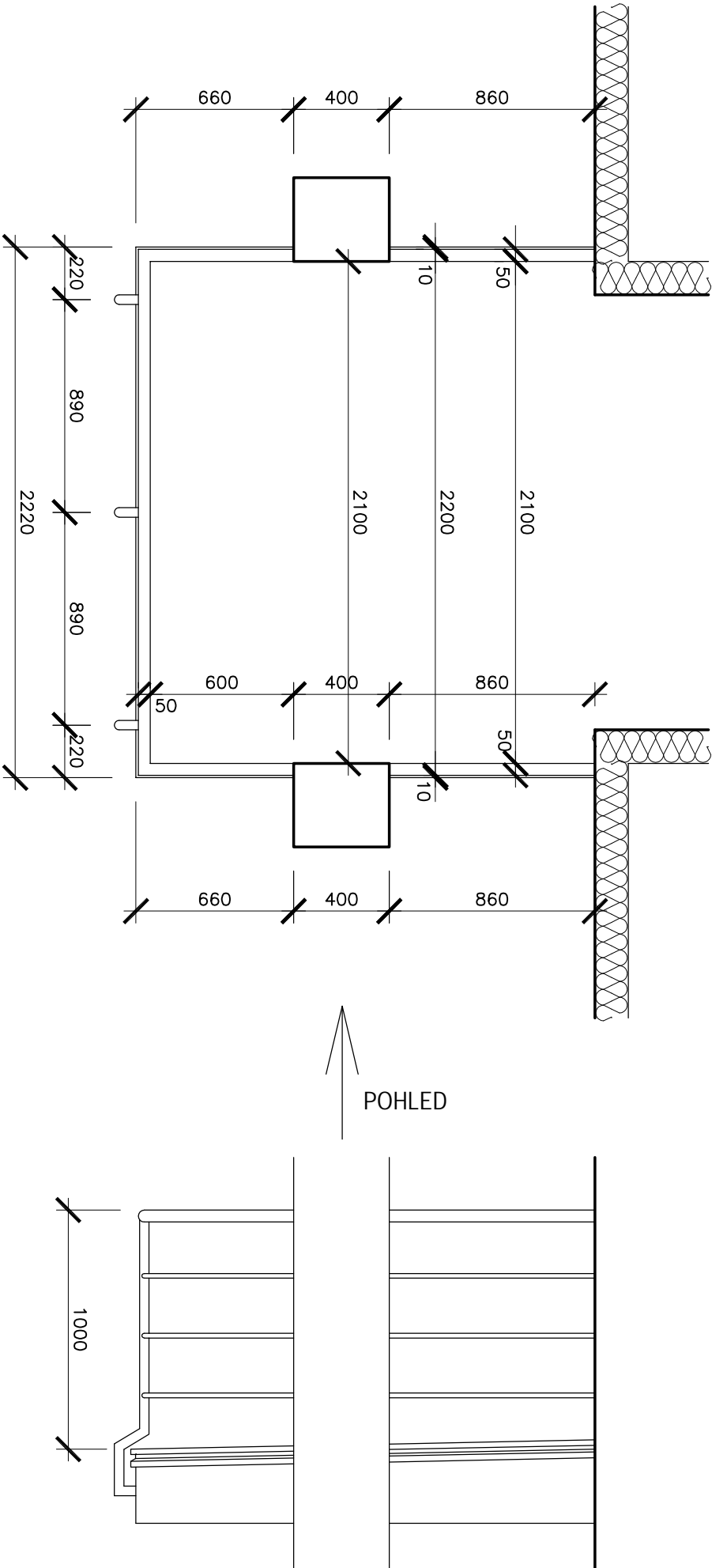
TABULKA PRVKŮ NENAHRADUJE VÝROBNÍ DOKUMENTACI
VEŠKÉRE ROZMĚRY JE NUTNO OVĚŘIT NA STAVBĚ !

ZODP.PROJEKTANT	VYPRACOVAL	KRESLIL	KONTRLOVAL		
ING. KAREL FOUSEK	ALEŠ NĚMEC	ALEŠ NĚMEC	ING. KAREL FOUSEK		
INVESTOR: Povodí Vltavy, státní podnik, Holečkova 106/8, Smíchov, 15000 Praha 5					
AKCE: STAVEBNÍ ÚPRAVY OBJEKTU – SNIŽENÍ ENERGETICKÉ NÁROČNOSTI p.č.st. 6465, k.ú. Havlíčkův Brod PROVOZNÍ STŘEDISKO				FORMÁT	
				MĚŘÍTKO	
				DATUM	11/2016
OBSAH: TABULKA ZÁMEČNICKÝCH VÝROBKŮ				Č. VÝKR. T3	PARÉ Č.

OZNAČENÍ	Z1
VÝROBNÍ ROZMĚR [mm]	dle schéma
MATERIAL	Trubka průměr 50 mm, tl. 2 mm - nerez ocel Trubka průměr 40 mm, tl. 2 mm - nerez ocel Trubka průměr 20 mm, tl. 2 mm - nerez ocel
POVRCHOVÁ ÚPRAVA	nerez
KOTVENÍ	kotveno přes paini plechy do konstrukce balkonu a stěn
POZNÁMKA	

zábradlí na balkónu 2.NP

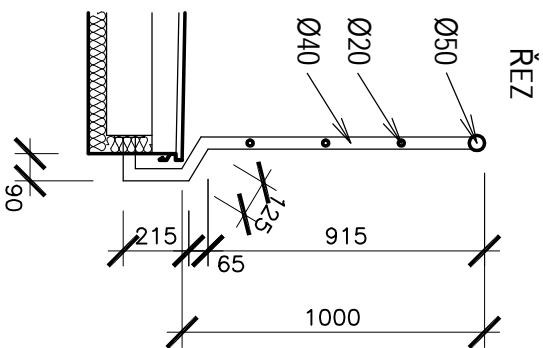
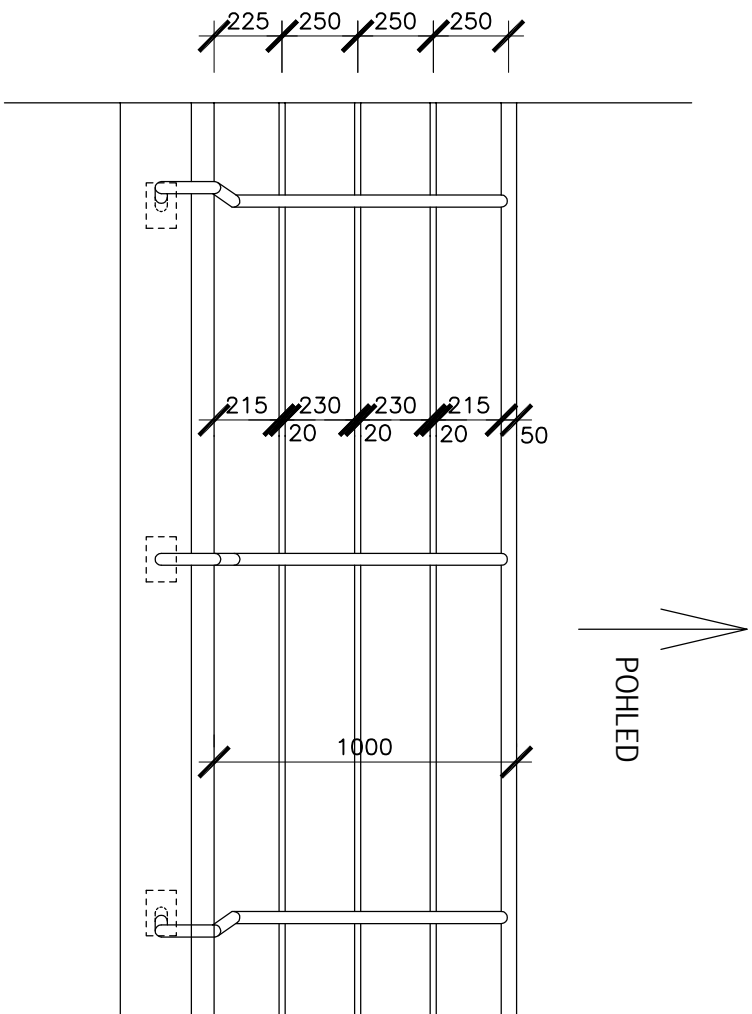
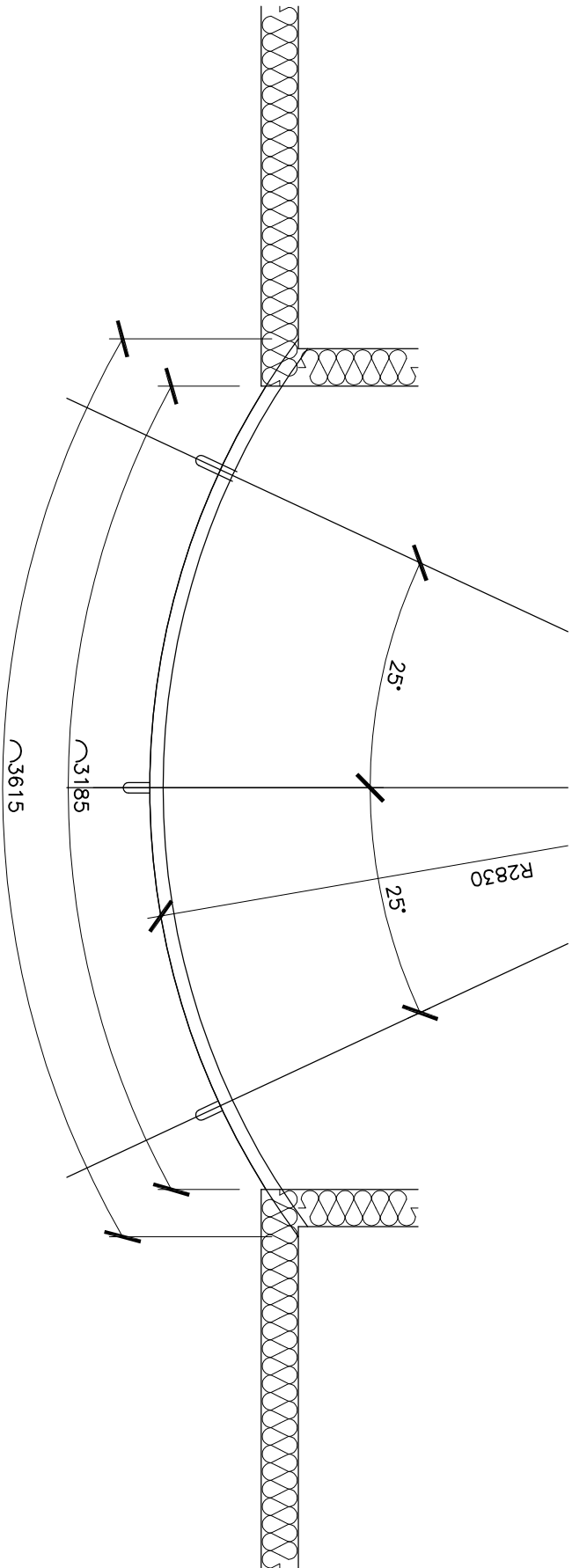
počet: 2ks



OZNAČENÍ	Z2
VÝROBNÍ ROZMĚR [mm]	dle schéma
MATERIAL	Trubka průměr 50 mm, tl. 2 mm - nerez ocel Trubka průměr 40 mm, tl. 2 mm - nerez ocel Trubka průměr 20 mm, tl. 2 mm - nerez ocel
POVRCHOVÁ ÚPRAVA	nerez
KOTVENÍ	kotveno přes paini plechy do konstrukce balkonu a stěn
POZNÁMKA	

zábradlí na balkónu 2.NP

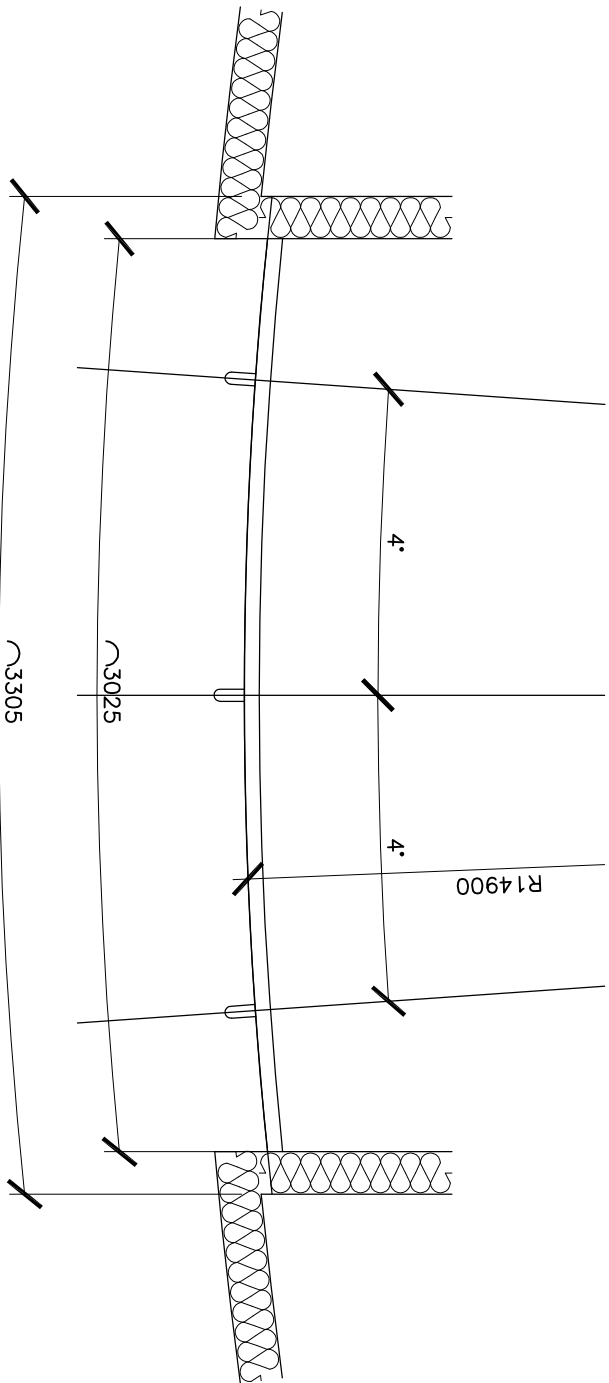
počet: 1ks



OZNAČENÍ	Z3
VÝROBNÍ ROZMĚR [mm]	dle schéma
MATERIAL	Trubka průměr 50 mm, tl. 2 mm - nerez ocel Trubka průměr 40 mm, tl. 2 mm - nerez ocel Trubka průměr 20 mm, tl. 2 mm - nerez ocel
POVRCHOVÁ ÚPRAVA	nerez
KOTVENÍ	kotveno přes paini plechy do konstrukce balkonu a stěn
POZNAMKA	

zábradlí na balkónu 2.NP

počet: 1ks



POHLED

